

FICHA TÉCNICA

MANILHA RETA INOX AISI 304 PINO ROSCADO REFORÇADO



DESCRIÇÃO

As manilhas retas tipo comum em aço inox AISI 304 são utilizadas em amarração, ancoragem e conexão de cabos de aço, correntes e acessórios em geral, oferecendo excelente resistência mecânica e superior proteção contra corrosão.

O pino rosqueado reforçado em inox garante montagem segura e rápida, mantendo firmeza nas aplicações de baixa e média carga. Por sua geometria reta, este modelo suporta esforço exclusivamente em tração axial.

CARACTERÍSTICAS TÉCNICAS

Tipo: reta padrão comum (corpo reto + pino rosqueado reforçado);

Material do corpo: aço inoxidável AISI 304 forjado;

Material do pino: aço inoxidável AISI 304 com rosca usinada;

Gravações: não obrigatórias (podem variar por lote).

ACABAMENTO SUPERFICIAL

Polido, garantindo excelente resistência à corrosão e aparência superior.

PRINCIPAIS APLICAÇÕES

Indicado para:

- Conexão entre cabos de aço, correntes e lingas em tração linear;
- Amarrações e retenções estruturais;
- Ancoragens simples e montagens temporárias;
- Aplicações náuticas, marítimas, industriais e civis.

INSTRUÇÕES DE USO E SEGURANÇA

Rosqueie totalmente o pino antes do uso;

Não utilize o pino parcialmente aberto;

Utilize apenas para tração linear;

Não exceda a CMT indicada;

Evite impactos e torções excessivas;

Substitua manilhas com deformação, corrosão ou desgaste;

Nunca utilizar em operações críticas de içamento industrial (usar somente modelos normatizados).

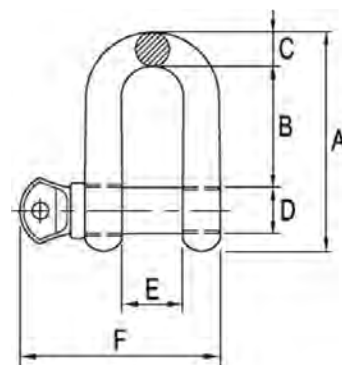


TABELA DIMENSIONAL E INFORMAÇÕES TÉCNICAS

CÓDIGO	DIÂMETRO DO CORPO (pol)	DIMENSÕES (mm)							DIÂMETRO DO PINO (pol)	CARGA DE TRABALHO (Kgf)	PESO (Kg)
		A	B	C	D	E	F	G			
* 013280413	3/16"	32	17	5	6	9	29	12	1/4"	250	0,017
* 013280513	1/4"	41	24	6	8	12	37	14	5/16"	300	0,030
* 013280613	5/16"	49	27	8	10	14	42	17	3/8"	400	0,050
* 013280713	3/8"	59	34	10	11	17	49	21	7/16"	600	0,100

FATOR DE SEGURANÇA: 4:1

*As medidas 3/16", 1/4", 5/16" e 3/8" também são disponibilizadas em cartela.

010280410 - 3/16" - cartela com 2 unidades

010280510 - 1/4" - cartela com 2 unidades

010280610 - 5/16" - cartela com 2 unidades

010280710 - 3/8" - cartela com 1 unidade